



# Alto Rendimiento Fácil de utilizar

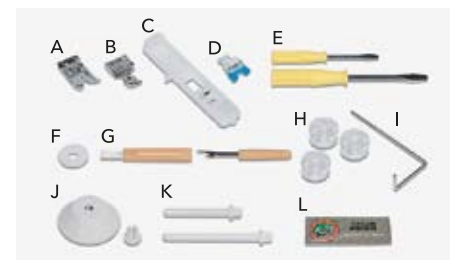


Instrucciones en DVD incluidas

- Enhebrador automático de la aguja
- Dientes escamoteables
- Luz LED blanca
- Ojales automáticos en un solo paso
- Presión del prensatelas ajustable
- Brazo libre y caja de accesorios

## 21 Puntadas

### Accesorios estándar



- |                                    |                      |
|------------------------------------|----------------------|
| A. Prensatelas estándar            | I. Guía de acolchado |
| B. Prensatelas cremallera          | J. Tapa bobina       |
| C. Prensatelas ojales              | K. Portabobinas aux. |
| D. Prensatelas botones             | L. Agujas (x3)       |
| E. Destornillador                  | M. Carcasa rígida    |
| F. Filtro del portabobinas         |                      |
| G. Cepillo / Descosedor-Abreojales |                      |
| H. Canillas (x3)                   |                      |



## Enhebrador automático de la aguja

El enhebrador automático enhebra fácilmente sin fatigar la vista y le permite empezar a coser de manera más rápida.



## Dientes escamoteables

Puede bajar los dientes escamoteables para coser botones o para realizar acolchado libre con sólo mover la palanca.

\* El prensatelas para acolchado es opcional.



## Luz LED blanca

Ilumina el área de costura. La luz LED no se calentará aunque permanezca encendida durante horas.



## Ojales automáticos en un solo paso

Mediante la colocación del botón en el prensatelas para ojales, la máquina coserá el ojal de forma automática en función del tamaño del botón.



## Presión del prensatelas ajustable

La presión del prensatelas puede ajustarse para obtener mejores resultados en la costura dependiendo del tipo de tejido que se esté cosiendo.



## Brazo libre y caja de accesorios

La caja de accesorios se encuentra al deslizar el brazo libre. Los accesorios estándar también pueden almacenarse de forma ordenada en la caja auxiliar.



**Dientes extra para una óptima alimentación frontal, fácil colocación de la canilla, ancho de puntada zig-zag, selector de puntadas y más...**

## HZL-353ZR-A

### Especificaciones

Velocidad	Máx. 750 ppm
Largo de puntada	Máx. 4 mm
Ancho zig-zag	Máx. 7 mm
Elevación del prensatelas	2-pasos elevación Máx. 9 mm
Aguja	HA x1 #9-#18
Dimensiones	410 (An.) x 308 (Al.) x 177 (P) mm
Peso	7.1 kg (Sólo la máquina)
Garfio	Garfio horizontal rotativo



**21**  
Puntadas

### Accesorios opcionales

- A. Prensatelas para puntadas decorativas
- B. Prensatelas para sobrehilado
- C. Prensatelas de dobladillo tipo caracolillo
- D. Prensatelas para cordoncillo
- E. Prensatelas para puntada invisible
- F. Prensatelas para acolchado
- G. Prensatelas para puntadas rectas
- H. Prensatelas para fruncido
- I. Prensatelas de doble arrastre
- J. Aguja doble



# ¡Descubre la Simplicidad!

**JUKI**<sup>®</sup>  
JUKI CORPORATION

[http://www.juki.co.jp/index\\_e.html](http://www.juki.co.jp/index_e.html)



Importador para ESPAÑA y PORTUGAL:

**J.PUJOL**<sup>®</sup>

**J.PUJOL MAQ. CONF., S.A.**

Avda. Borbón, 62  
08016 Barcelona, España  
Telf. (+34) 93 351 16 11  
Fax (+34) 93 340 12 21  
email: [info@jpujol.com](mailto:info@jpujol.com)  
[www.jpujol.com/juki](http://www.jpujol.com/juki)



- Este es un producto reciclable en un 87%
- Este producto reduce el consumo en aprox. 37% en comparación a máquinas convencionales.

JUKI CORPORATION tiene el derecho de cambiar cualquier especificación técnica sin previo aviso.